

MODULO SCAMBIATORE

E' un dispositivo che consente di collegare il termocamino a vaso aperto con un impianto esistente a vaso chiuso.

Questo sistema risolve il problema dovuto alla differenza di pressione tra l'impianto a vaso aperto del termocaminetto e l'impianto a vaso chiuso della caldaia a gas.

L'acqua che circola nel termocamino viene separata da quella che circola nell'impianto, non avviene cioè il mescolamento delle acque dei due circuiti.

I VANTAGGI

E' UN'APPARECCHIATURA CHE SEMPLIFICA L'INSTALLAZIONE DEL TERMOCAMINO, NE ESALTA LE PRESTAZIONI, NE FACILITA L'USO

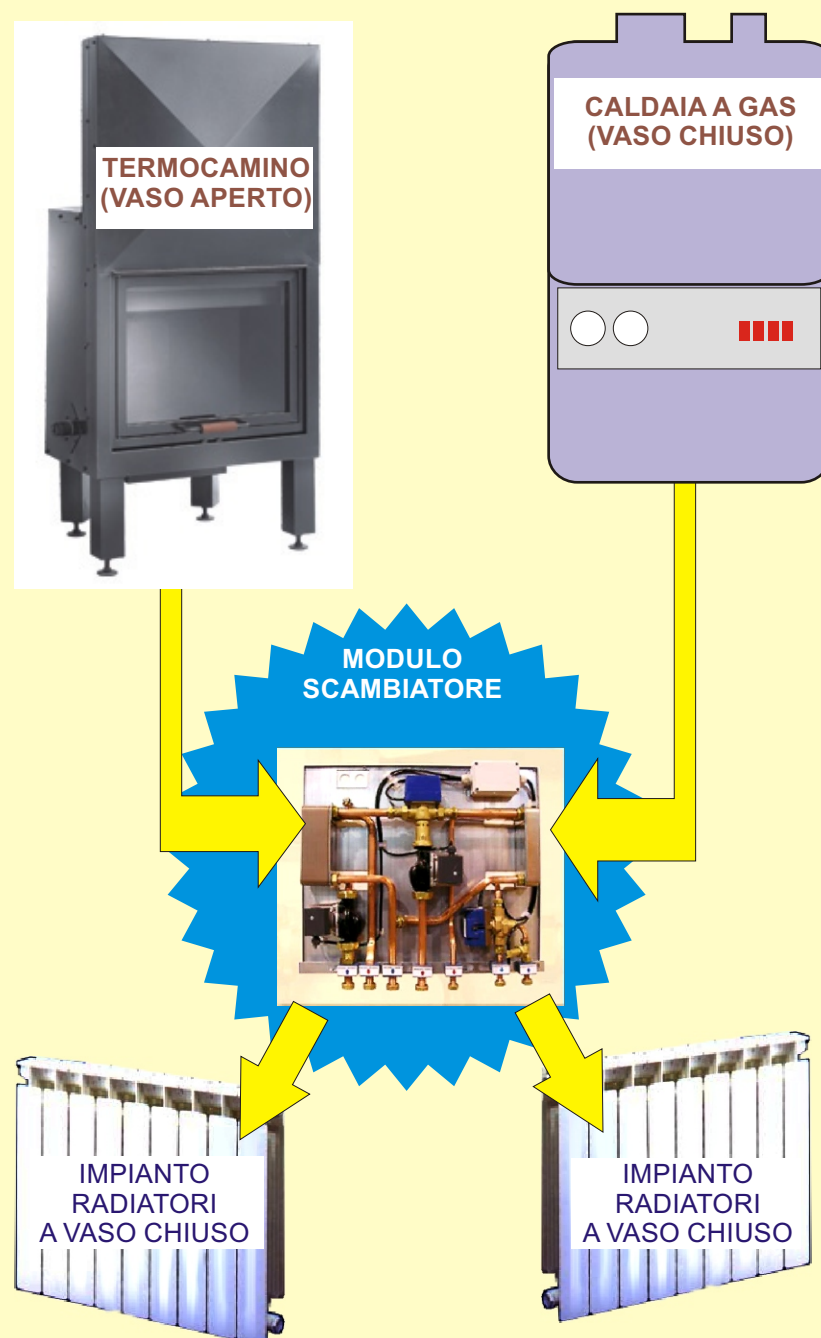
L'ACQUA CIRCOLANTE DAL TERMOCAMINO ALLO SCAMBIATORE E' DI CIRCA 40-45 LITRI: la temperatura dell'acqua in circolo sarà elevata e costante, si riduce l'effetto condensa e i radiatori sono stabilmente caldi.

IN AUTOMATICO IL TERMOCAMINO SI ALTERNA ALLA CALDAIA A GAS: quando è il termocamino scaldare i radiatori, non si consente alla caldaia a gas di entrare in funzione. Si evita così l'esubero (non consentito) di potenza nell'appartamento.

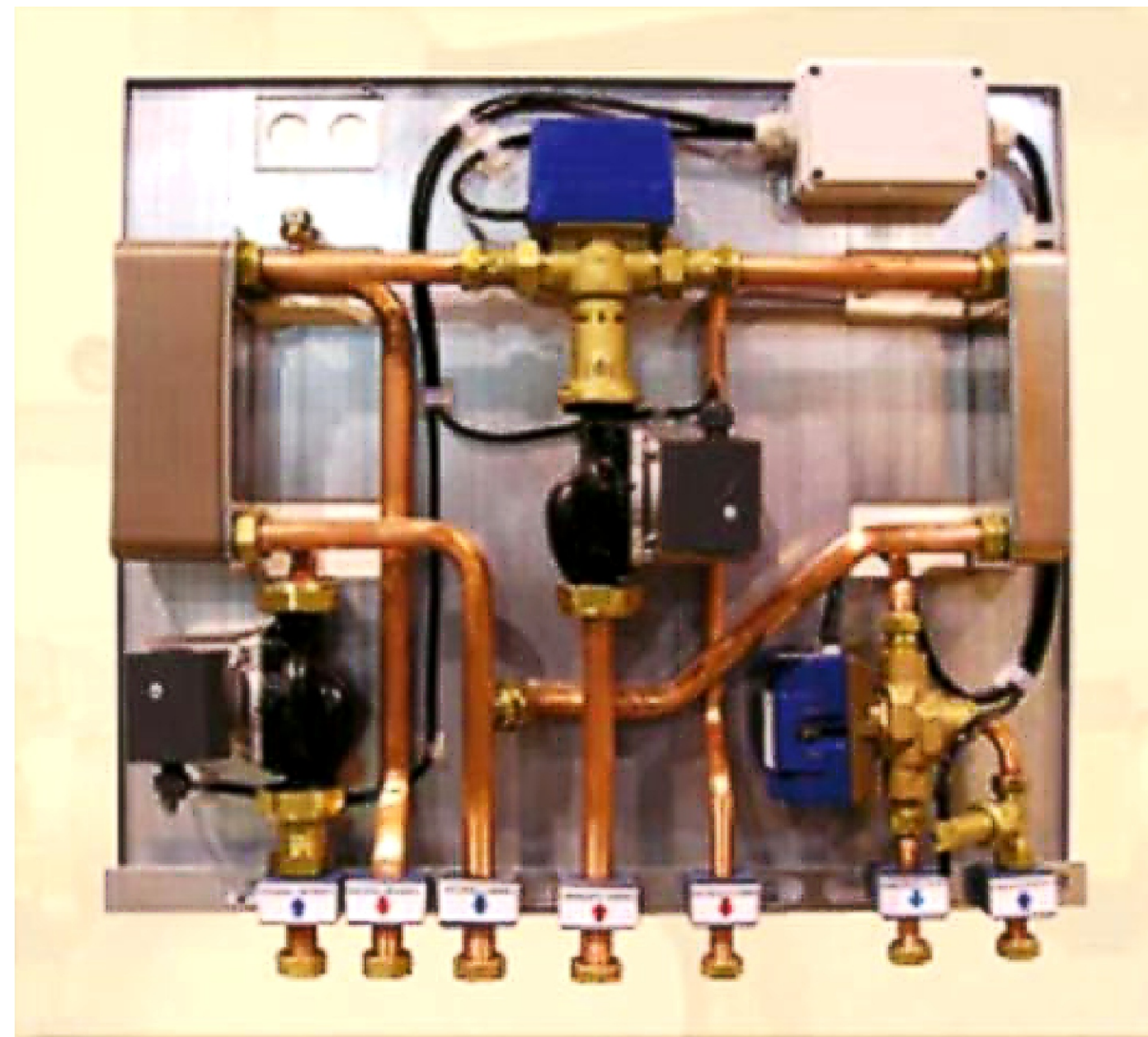
L'ACQUA PRODotta DAL TERMOCAMINO NON SI MESCOLA CON QUELLA DELL'IMPIANTO: il termocamino funzionerà a vaso aperto, la caldaia a gas e l'impianto a vaso chiuso. La cassetta di alimentazione per il vaso aperto può essere collocata appena sopra il termocamino, anche se abbiamo radiatori ai piani superiori.

IL MODULO SCAMBIATORE E' COSI' COMPOSTO

- >Pompa termocamino-scambiatore
- >Pompa scambiatore-impianto
- >Scambiatore a piastre
- >Carter di assemblaggio
- >Termoregolatore elettronico di controllo, dotato di display digital per la lettura della temperatura termocamino.



MODULO SCAMBIATORE + SANITARIO



 LE INSTALLAZIONI E MANUTENZIONI ELETTRICHE ED IDRAULICHE DEVONO ESSERE ESEGUITE DA PERSONALE CON REQUISITI TECNICI IDONEI